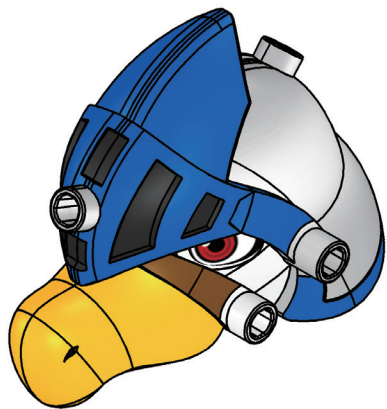


# 【VW-009 ヴァルキリーバード】 頭部パーツが分解した場合の組み立て方

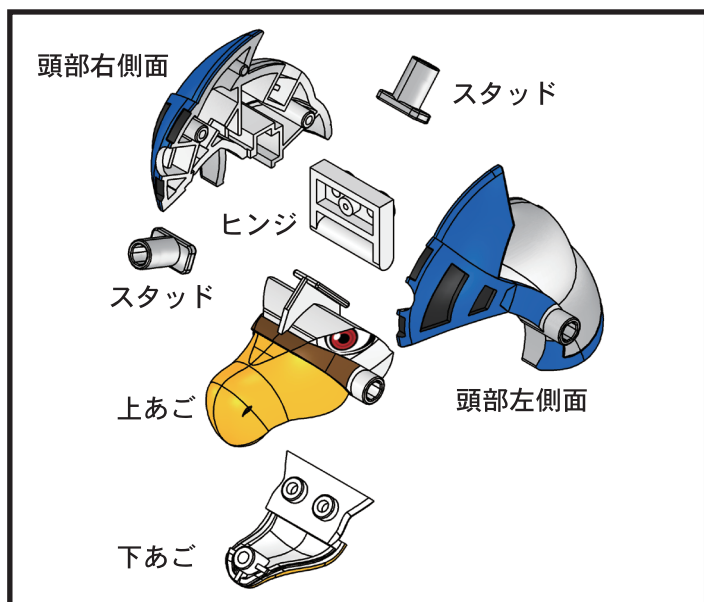
※無理に力を入れて扱うと、パーツが分解する場合があります。

下図の頭部パーツは7つの部品で組み立ててあります。



※この頭部パーツは  
VW-009ヴァルキリーバードに  
入っています。

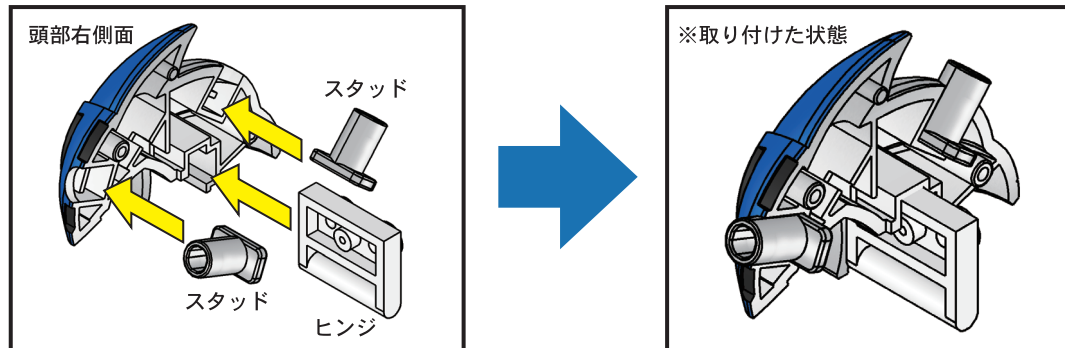
※下図のように、「頭部右側面」「頭部左側面」「上あご」「下あご」  
「スタッド(2個)」「ヒンジ」の7つの部品でできています。



## ① 「頭部右側面」に「スタッド」と「ヒンジ」を取り付ける。

※小さな部品も含まれているので注意して組み立てて下さい。

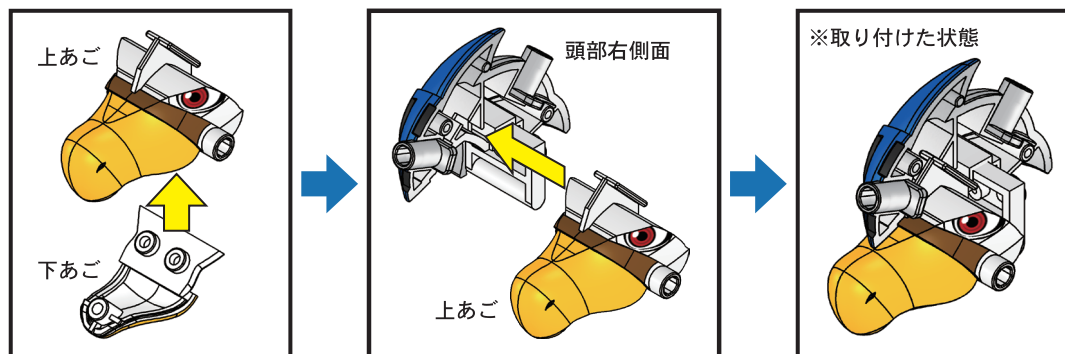
下図を参考に「頭部右側面」に「スタッド(2個)」と「ヒンジ」を取り付けて下さい。



## ② 「頭部右側面」に「上あご」を取り付ける。

下図を参考に「下あご」を「上あご」に取り付け、

組み立てたその「上あご」を「頭部右側面」に取り付けて下さい。



## ③ 「頭部右側面」に「頭部左側面」を取り付ける。

下図を参考に各部品を取り付けた「頭部右側面」に「頭部左側面」に取り付けて下さい。

